

EINDRUCKSVOLLE GEBIRGSWELTEN

mit Julian Dimitrov



WANDERREISE KAP VERDE



Destination
Kap Verde



Dauer
16 Tage



Datum
11. Apr. - 26. Apr. 2025



min/max Teilnehmer
8 - 14 Personen



Preis p.P.
ab 3'699.-



WANDERN NATUR INSEL STRAND & MEER

Stand: 10.02.2025

Kontakt

rex – reisen mit experten ag
Rudolfstrasse 37
CH-8400 Winterthur

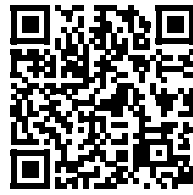
Infos zur Reise

<https://rex.tours/de/tours/wanderreise-kapverde-04-2025>

Telefon: +41 (0)52 320 05 09

E-Mail: info@rex.tours

Website: <https://rex.tours>



Reise

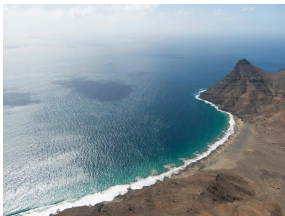
In Santiago, dem Herzen Afrikas, erlebt man Tradition pur. Später kann man die erfrischende Kühle des Meeres auf der Haut spüren. Doch Vorsicht, bei einem Blick auf die hochgelegenen, bunten Häuser besteht Schwindelgefahr. Ein außergewöhnliches Erlebnis ist das kreolische Dinieren am Fuße des Vulkans, welches eine besondere Atmosphäre bietet.

Reiseplan



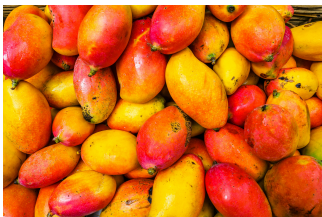
1. Tag | Freitag | 11.04.2025 | Flug nach Lissabon

Ihre Reise startet mit einem Flug nach Lissabon. Ihr Hotel befindet sich in fußläufiger Entfernung zum Flughafen. So starten Sie ausgeruht und ohne Hektik in den Urlaub. Übernachtung im Star inn Lisbon Aeroporto Hotel.



2. Tag | Samstag | 12.04.2025 | Weiterflug nach São Vicente

Nach einem Flug von Lissabon nach São Vicente erreichen Sie bereits am frühen Mittag Ihr Ziel. Von dort aus bringt Sie ein gemeinsamer Transfer in die Hafenstadt Mindelo, die als heimliche Hauptstadt der Kapverden bekannt ist und viel Leben und Energie ausstrahlt. Am Abend treffen Sie sich mit Ihrer Reiseleitung in einem typischen Fischrestaurant, um das Wanderprogramm für die nächsten Tage auf Santo Antão durchzugehen. Gemeinsam lassen Sie sich von der leckeren Küche verwöhnen und tauschen sich über die bevorstehenden Abenteuer aus. Übernachtung in der Residencial Mindelo Pension.



3. Tag | Sonntag | 13.04.2025 | Mit der Fähre ins Wanderparadies Santo Antão

Nachdem Sie mit der Fähre auf Santo Antão angekommen sind, erwartet Sie das Wander- und Trekkingparadies der Kapverden. Unterwegs machen Sie Halt am erloschenen Cova-Krater und haben bei guter Sicht die Möglichkeit, zum Kraterand zu laufen und einen weiten Blick in das grüne Paúl-Tal und den Atlantik zu genießen. Eine spektakuläre Fahrt über die alte Passstraße bringt Sie schließlich zum Ausgangspunkt Ihrer Wanderung. Nach einem typisch kapverdischen Mittagessen starten Sie Ihre Trekkingtour im tropisch anmutenden Seitental Ribeira de Chã das Pedras. Hier wachsen in beträchtlichen Höhen Mais, Zuckerrohr, Kaffee und Bananen, aber auch Mangos, Papayas und Datteln. Das Ziel der Wanderung, das Dorf Caibros, das mitten in einem grünen Tal liegt und einzigartige Ausblicke und unvergessliche Erlebnisse verspricht.

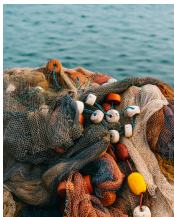
Fährüberfahrt: 1 Std. Gesamtfahrtzeit: 2 Std. Gehzeit erste Wanderung: 1 Std., +/- 200 Hm, zweite Wanderung: 3 Std., + 400 Hm / - 300 Hm. Übernachtung in der Casa Verde Pension.



4. Tag | Montag | 14.04.2025 | Die Bergwelt Santo Antões

Nach einem stärkenden Frühstück brechen Sie zu der heutigen Tour auf und wandern nach Chã de Igreja. Diese bizarr zerklüftete Bergwelt mit steil aufragenden Felswänden und abgrundtiefen Schluchten fasziniert selbst erfahrene Reisende und lässt jeden in Staunen versetzen. Unterwegs machen Sie einen Halt bei einer einheimischen Familie im Dorf und werden zu einem köstlichen Mittagessen eingeladen. Am Nachmittag erreichen Sie schließlich Ihr Eco-Resort direkt am Meer und können entspannen und die eindrucksvolle Naturkulisse wirken lassen.

Wanderung: Gehzeit ca. 5 Std., + 600 Hm / - 900 Hm. Übernachtung im Mamiwata ECO VILLAGE Hotel.



5. Tag | Dienstag | 15.04.2025 | Auf Eselspfaden zur Chã de Lagoa

Heute erwartet Sie eine herausfordernde Wanderung durch schroffe und karge Felswände entlang alter Maultierpfade, die Sie zur Hochebene Chã de Lagoa führt. Hier eröffnet sich den "Landschaftsfotografen" ein wahres Paradies, denn bei guter Sicht können Sie die gesamte Insel überblicken, Tiefblicke in die nahen Kerbtäler werfen und sogar den höchsten Berg der Insel erblicken. Diese atemberaubende Kulisse wird Ihnen sicherlich lange in Erinnerung bleiben. Während Ihrer Wanderung begegnen Ihnen auch die freundlichen und herzlichen Menschen, die auf Santo Antão leben. Sie haben die Gelegenheit, mehr über ihre Kultur und Lebensweise zu erfahren und sich mit ihnen auszutauschen.

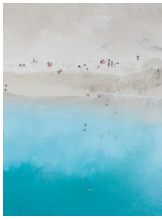
Wanderung: Gehzeit ca. 5 Std., + 1.000 Hm / - 200 Hm, anspruchsvoll. Übernachtung im Mamiwata ECO VILLAGE Hotel.



6. Tag | Mittwoch | 16.04.2025 | Küstenwanderung auf alten Eselspfaden

Die heutige Wanderweg führt Sie von Chã de Igreja entlang der atemberaubenden Steilküste auf gut angelegten Fußwegen bis zum Küstenort Ponta do Sol. Diese Wanderung zählt zweifellos zu den schönsten auf den Kapverden und wird Sie mit spektakulären Ausblicken und faszinierenden Eindrücken belohnen. Während der Wanderung werden Sie von den bunt bemalten Häusern fasziniert sein, die wagemutig auf kleinen Felsvorsprüngen in schwindelerregender Höhe gebaut wurden. Diese malerische Szenerie wird Ihnen sicherlich lange in Erinnerung bleiben. In Ponta do Sol angekommen, können Sie die wunderschöne Abendstimmung am Meer genießen und entspannen.

Wanderung: Gehzeit 6 Std., + 900 Hm / - 850 Hm, ständiges bergauf- und ab, anspruchsvoll. Übernachtung in der Musica do Mar Pension.



7. Tag | Donnerstag | 17.04.2025 | Im grünen Paúl-Tal

Heute steht ein weiteres Highlight Ihrer Wanderaktivitäten auf den Kapverden an: eine Rundwanderung durch das beeindruckende Paúl-Tal. Die üppige tropische Vegetation mit Mangobäumen, Kaffee-, Zuckerrohr- und Drachenbäumen wird Sie begeistern. Nach der Wanderung fahren Sie mit dem Transfer nach Porto Novo und setzen mit der Fähre nach São Vicente über. Zurück in Mindelo haben Sie den Abend zur freien Verfügung, um die Hafenstadt auf eigene Faust zu erkunden. Für diejenigen, die daran interessiert sind, gibt es die Möglichkeit, ein Livekonzert zu besuchen.

Fährfahrt: 1 Std. Gesamtfahrzeit: 1,5 Std. Wanderung: Gehzeit 5 Std., + 650 Hm / - 750 Hm. (kann in Absprache mit der Reiseleitung verkürzt werden). Übernachtung in der Residencial Mindelo Pension.



8. Tag | Freitag | 18.04.2025 | Das Landesinnere von Santiago

An diesem Tag geht es per Flugzeug auf die Insel Santiago, welche die größte des Archipels ist. Die Route führt Sie durch das Landesinnere zur Stadt Assomada, die als zweitgrößte Stadt der Insel bekannt ist. Der belebte Markt und die afrikanischen Händler machen die Stadt zu einem besonderen Erlebnis. Über die Serra Malagueta, einen Gebirgszug, geht es schließlich weiter zu Ihrer Unterkunft im Küstenort Tarrafal. Nach der Ankunft besteht optional die Möglichkeit, im kühlen Meer zu baden.

Inlandsflug: 50 Min. Gesamtfahrzeit: 2 Std. Übernachtung im Vista Mar Hotel.



9. Tag | Samstag | 19.04.2025 | Serra Malagueta

Heute steht eine unvergessliche Wanderung auf dem Programm: Sie erkunden die Gebirgszüge der Serra Malagueta auf Santiago. Ihre Route führt Sie durch abgelegene Täler, wo Sie von üppiger Vegetation umgeben sind, unter anderem von Mangobäumen und Terrassenfeldern. Sie besteigen Bergrücken und mit etwas Glück erhaschen Sie einen Blick auf das tiefblaue Meer. Unterwegs begegnen Ihnen Einheimischen, die bei ihrer täglichen Arbeit wie traditionellem Mais stampfen, Wäsche waschen oder auf dem Feld arbeiten. Nach der Wanderung werden Sie zurück nach Tarrafal gebracht.

Wanderung: Gehzeit: ca. 4 Std., +100 Hm / -500 Hm, Trittsicherheit erforderlich (Je nach Saison sind unterschiedliche Wanderrouen möglich, die Angaben können deshalb variieren. Ihre Reiseleitung wird Sie vor Ort über die gewählte Route informieren). Übernachtung im Vista Mar Hotel.



10. Tag | Sonntag | 20.04.2025 | Auf zur Feuerinsel Fogo

Sie fliegen voraussichtlich am Morgen nach Fogo und machen sich auf den Weg zum zweitgrößten Ort Mosteiros. Während der Panoramafahrt haben Sie stets den rauschenden Atlantik im Blick. In Mosteiros besuchen Sie eine Familie und erfahren viel über die lokale Kaffeeproduktion. Der Fogo Kaffee ist über die Grenzen hinaus für seine Qualität bekannt. Die Übernachtung erfolgt in einer familiären Pension, wo Sie ein köstliches und üppiges Abendessen genießen können.

Inlandsflug: 30 Min. Gesamtfahrzeit: 2 Std. Übernachtung in der Christine Pension.



11. Tag | Montag | 21.04.2025 | Durch den größten zusammenhängenden Wald

Sie starten Ihre heutige Wanderung im Waldgebiet Monte Velha, dem größten Waldgebiet der Kapverden. Sie wandern von Pai Antonio aus entlang des Kraterlands mit Blick auf das Kraterdorf Portela. Die Strecke führt Sie stetig bergauf und Sie passieren unterwegs Obstplantagen von Orangen, Mango und Kaffee. Bei Ankunft in der Chã das Caldeiras beziehen Sie Ihre familiäre Unterkunft mit einem atemberaubenden Blick auf den großen Vulkan. Vielleicht finden Sie unter sich auch einen Sterndeuter, denn nirgends auf den Kapverden ist man den Sternen so nah wie hier.

Wanderung: Gehzeit ca. 5-6 Std., + 1.350 Hm. Übernachtung in der Pedra Burkan Pension.



12. Tag | Dienstag | 22.04.2025 | Wanderung Boca Rodja

Am heutigen Tag erkunden Sie die beeindruckenden schroffen Wände des Bordeiragrats, welcher den Westen der Kraterlandschaft umschließt und 1.000 m über der Chã das Caldeiras aufragt. Sie wandern entlang der Nordseite des Grats und steigen etwa 300 Höhenmeter bergauf, um einen grandiosen Ausblick auf die Caldeira, den Monte Velha Wald und das Meer zu genießen. Hier finden Sie eine besonders reichhaltige Flora. Der Abstieg erfolgt über einen leichten Weg durch die Bordeira-Wand zurück zur Unterkunft.

Wanderung: Gehzeit ca. 4-5 Std., +/- 300 Hm, Schwindelfreiheit und Trittsicherheit erforderlich. Übernachtung in der Pedra Burkan Pension.



13. Tag | Mittwoch | 23.04.2025 | Vulkanbesteigung

Am frühen Morgen brechen Sie auf, um den Gipfel des Vulkans Pico do Fogo zu besteigen - ein unvergessliches Erlebnis. Unterwegs bieten sich spektakuläre Ausblicke auf die Landschaft, die sich in alle Richtungen erstreckt. Nach einem anstrengenden Aufstieg erreichen Sie den Gipfel auf 2.829 Metern Höhe und genießen das Gipfelglück. Der Abstieg führt Sie durch den jüngsten Ausbruchskrater und durch feine Vulkanasche, was ein besonderes Erlebnis darstellt. Nach einem Mittagessen bei einer gastfreundlichen Familie verabschieden Sie sich vom Feuerberg und machen sich auf den Weg zurück in die Inselhauptstadt São Filipe. Während der anschließenden Panoramafahrt können Sie den Blick auf das Meer und auf die Nachbarinsel Brava genießen.

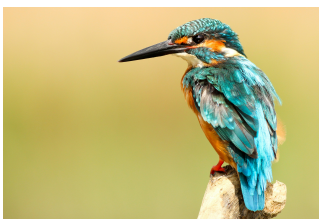
Wanderung: Gehzeit 7 Std., +/- 1.080 Hm; anspruchsvoll, Schwindelfreiheit und Trittsicherheit erforderlich Fahrtzeit: 1,5 Std. Übernachtung im Xaguate Hotel.



14. Tag | Donnerstag | 24.04.2025 | Rückkehr nach Santiago

Am Vormittag erkunden Sie den malerischen Inselhauptort São Filipe bei einem geführten Spaziergang und besichtigen die zahlreichen gut erhaltenen Herrenhäuser, auch bekannt als "Sobrados". Sie fliegen zurück nach Santiago und fahren in den Südwesten der Insel nach Cidade Velha, wo Sie in Ihre Unterkunft mit Blick auf das Meer einchecken. Der restliche Nachmittag steht Ihnen zur freien Verfügung.

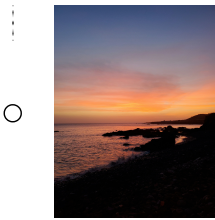
Stadtführung: 1,5 Std. Inlandsflug: 30 Min. Hinweis: Übernachtung im Hotel Oasis Praiamar.



15. Tag | Freitag | 25.04.2025 | Wanderung in das grüne Ribeira Grande Tal

Nach einer kurzen Fahrt führt Sie der Weg durch ein Tal, das von einer üppigen Vegetation, Affenbrotbäumen und Eisvögeln geprägt ist, zurück zum UNESCO-Weltkulturerbe Cidade Velha am Meer. Zahlreiche Entdecker, darunter auch Kolumbus, machten hier Zwischenstation auf ihren Reisen. Sie erkunden die älteste Stadt der Kapverden und besuchen dabei auch die "Rua Banana" sowie den Sklavenpranger. Der Pelourinho, ein Pranger aus dem Jahr 1512, erinnert an die Geschichte des Sklavenhandels in Ribeira Grande. Sklaven aus Guinea-Bissau und Sierra Leone wurden von hier aus nach Brasilien und in die Karibik verschifft. Vor Ihrer Abreise verbringen Sie den Abend bei Meeresrauschen und einem mehrgängigen Abschiedsessen. Ein Tageszimmer steht für Sie bereit.

Wanderung: Gehzeit ca. 2 Std., - 125 Hm.



16. Tag | Samstag | 26.04.2025 | Ankunft in der Heimat

Ihr Rückflug in die Heimat erfolgt über Lissabon, wo Sie voraussichtlich am Mittag am Flughafen Ihrer Heimatstadt ankommen werden.

Destination

Zusatzoptionen



REISEVERSICHERUNG

Annullationskosten- und Assistance-Versicherung als Zusatzangebot über den Reiseveranstalter



VERLÄNGERUNG

Wir helfen Ihnen gerne bei der individuellen Reiseorganisation

Preise

pro Person in CHF

Stand: 10.02.2025



Doppelzimmer
3'699.-



Einzelzimmer
4'159.-



Zubucherzimmer
3'699.-



Reiseversicherung
Auf Anfrage



Verlängerung
Auf Anfrage

Inbegriffene Leistungen

- Flug Frankfurt–São Vicente, Santiago–Frankfurt (Economy Class)
- Inlandsflüge São Vicente–Santiago–Fogo–Santiago
- Fähre São Vicente–Santo Antão–São Vicente
- Alle Transfers laut Programm im Privatfahrzeug
- Insg. 14 Übernachtungen (3x mit Pool) in DZ, Du/WC, 1x mit Gemeinschaftsbad, Tageszimmer am Abreisetag (s. Unterkünfte)
- 14x Frühstück, 7x Lunchpaket, 4x Mittag-, 8x Abendessen (tlw. mehrgängig)
- Programm-Details: 11 Wanderungen, 2 Stadtführungen, private Kaffeeproduktion, Einkehr in Privathäuser, Eintritte laut Detailprogramm
- Qualifizierte Reiseleitung in Deutsch
- Teilweise lokale Wanderführer
- Hotelsteuer
- Wunsch-Reiseführer (mit Gutschein-Code für unserem Shop)
- Infomaterial
- CO2-neutral reisen! Flug und Landprogramm zu 100 % kompensiert

Nicht inbegriffene Leistungen

- An- und Abreise zum Flughafen (Wir empfehlen die klimafreundliche Anreise mit der Bahn und buchen gern für Sie Fahrkarten zum Sparpreis).
- Flüge von einem anderen Standort (können auf Wunsch vom Reiseveranstalter organisiert werden)
- Fakultative Ausflüge
- Flughafensicherungsgebühr (ca. 3.400 cve = 31 €)
- Trinkgelder (ca. 70 € für die Reise einplanen) und sonstige persönliche Ausgaben
- Getränke und Verpflegung, soweit nicht anders im Programm erwähnt

Zusatzinformationen

- Auf Wunsch können Zubringerflüge von individuellen Standorten gebucht werden.
- Bei R|EX Reisen triffst du auf Gleichgesinnte – aufgrund des gemeinsamen Interesses eignen sich die Reisen daher sowohl Alleinreisende als auch für Paare und Gruppen.
- Die Preise basieren auf den Wechselkursen vom 10.04.2024 (1.00CHF = 1.02€). Preisanpassungen aufgrund von starken Kursschwankungen bleiben vorbehalten.
- Änderungen, die den Charakter der Reise nicht beeinträchtigen, sind vorbehalten
- Höhe der Anzahlung in % des Reisepreises: 20%
- Restzahlung in Tagen vor Reisebeginn: 21 Tage
- Letzte Rücktrittsmöglichkeit durch den Veranstalter: 21 Tage vor Reisebeginn

Reiseveranstalter

Reiseveranstalter ist Reisen mit Sinnen, es gelten zusätzlich die AGBs des Reiseveranstalters.

Julian Dimitrov

Master in Tourismus Management

Was es über mich zu sagen gibt:

Nach über 10 Jahren Erfahrung in verschiedenen touristischen Bereichen habe ich entdeckt, was mich beim Arbeiten glücklich macht - die Reiseleitung. Nach vielen Auslandsreisen war ich 2011 erstmals für ein halbes Jahr auf den Kapverden. Die Offenheit der Kapverdianer und deren unkomplizierten Umgang mit dem Leben haben mich beeindruckt. Mit der Zeit ist es für mich klar geworden - hier bin ich auch Zuhause.

Warum leite ich Gruppenreisen:

Mit kleinen Reisegruppen, die neugierig auf Land und Leute sind, unterwegs zu sein und gemeinsam Neues zu entdecken, ist für mich ein Traumjob. Die Mitreisenden für das Land ebenfalls zu begeistern und Begegnungen auf Augenhöhe zu schaffen, ist mein Anreiz.

Kontakt

Adresse

rex – reisen mit experten ag
Rudolfstrasse 37
CH-8400 Winterthur

Kontakt

Telefon: +41 (0)52 320 05 09
E-Mail: info@rex.tours
Website: <https://rex.tours>

Öffnungszeiten

Montag - Freitag | 09.00 Uhr - 12.30 Uhr / 13.30 Uhr - 17.30 Uhr

Infos zur Reise

<https://rex.tours/de/tours/wanderreise-kapverde-04-2025>

